

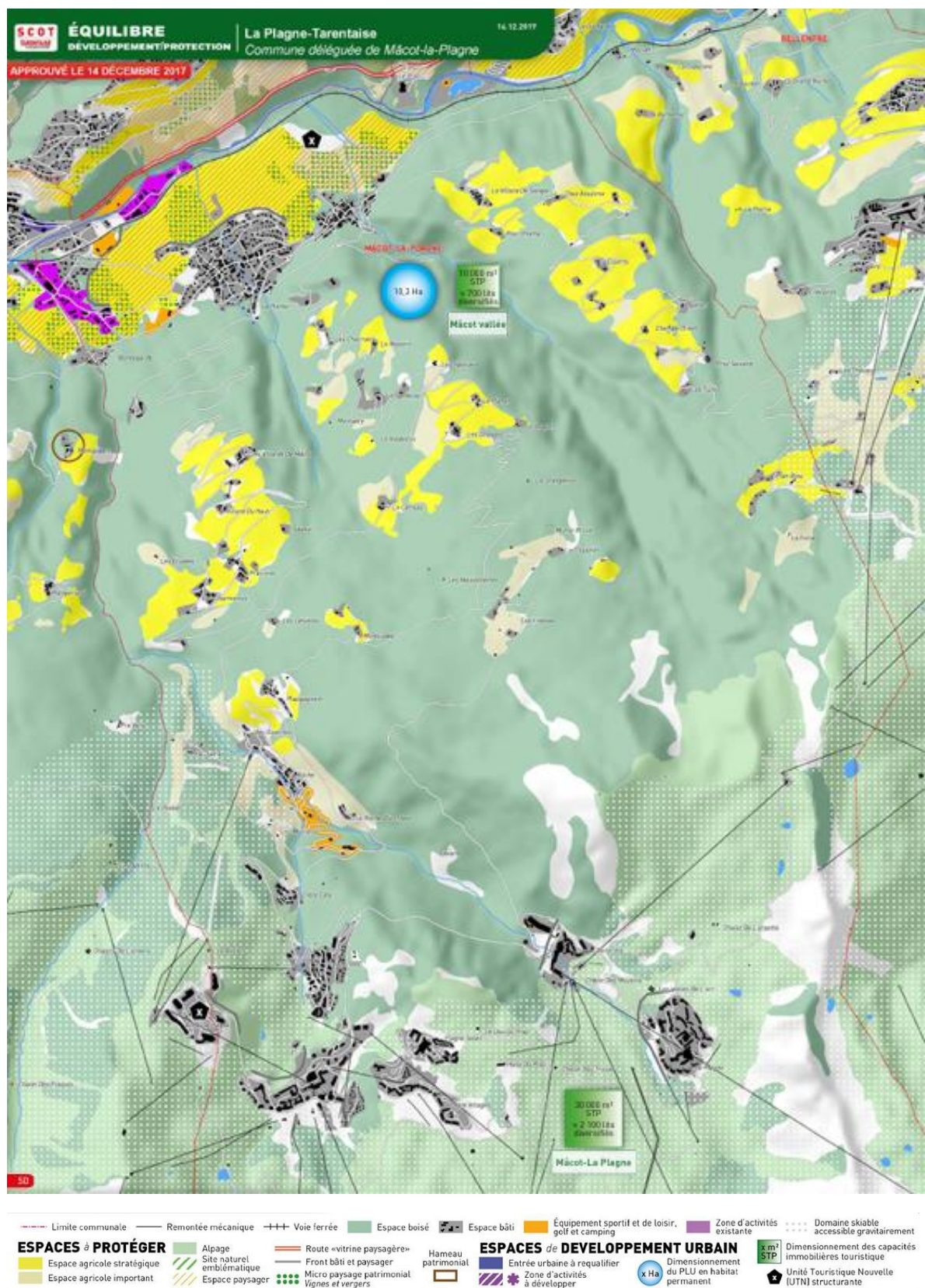
Annexe 2.1 : Localisation élargie du site

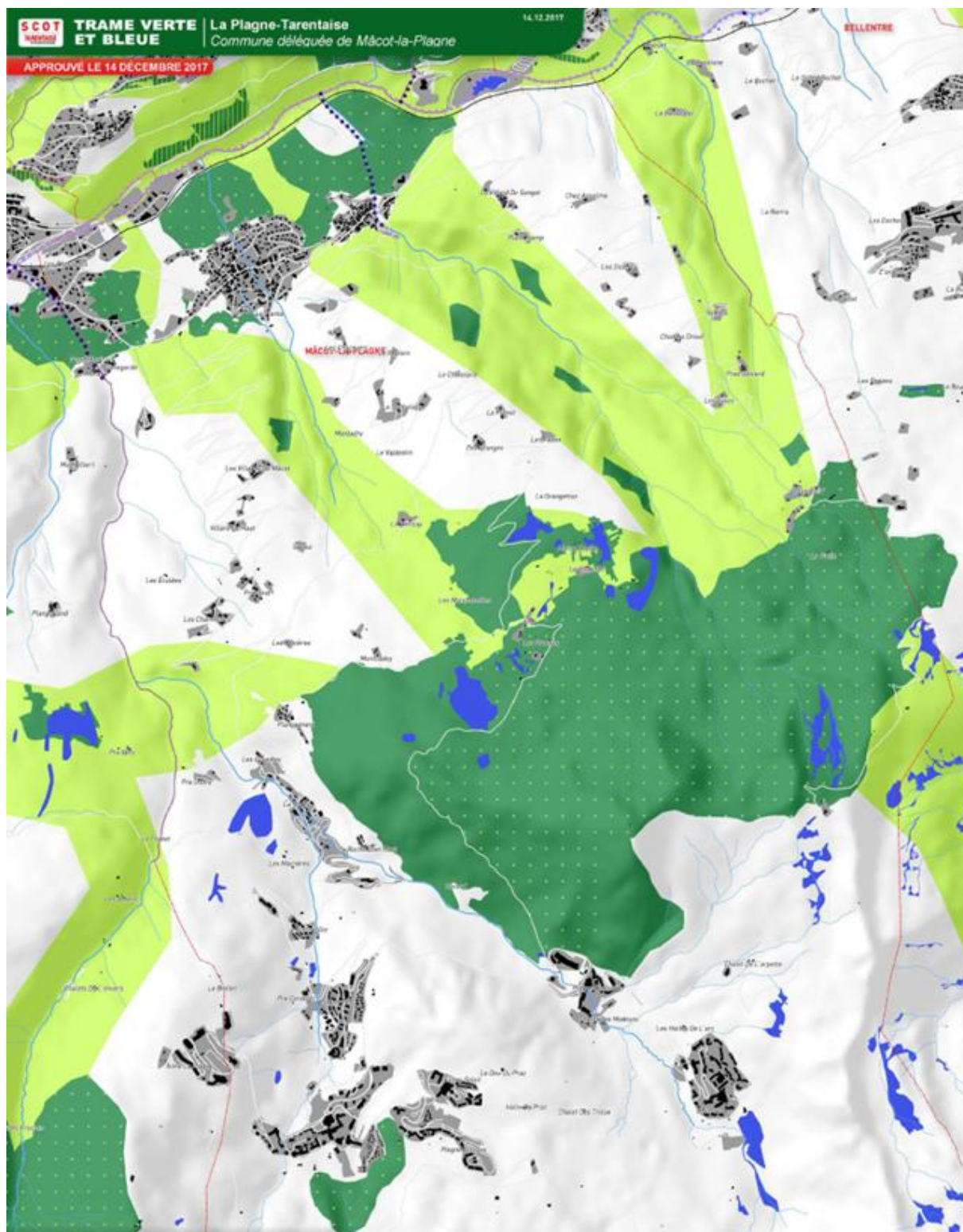


Annexe 2.2 : Localisation ciblée du site

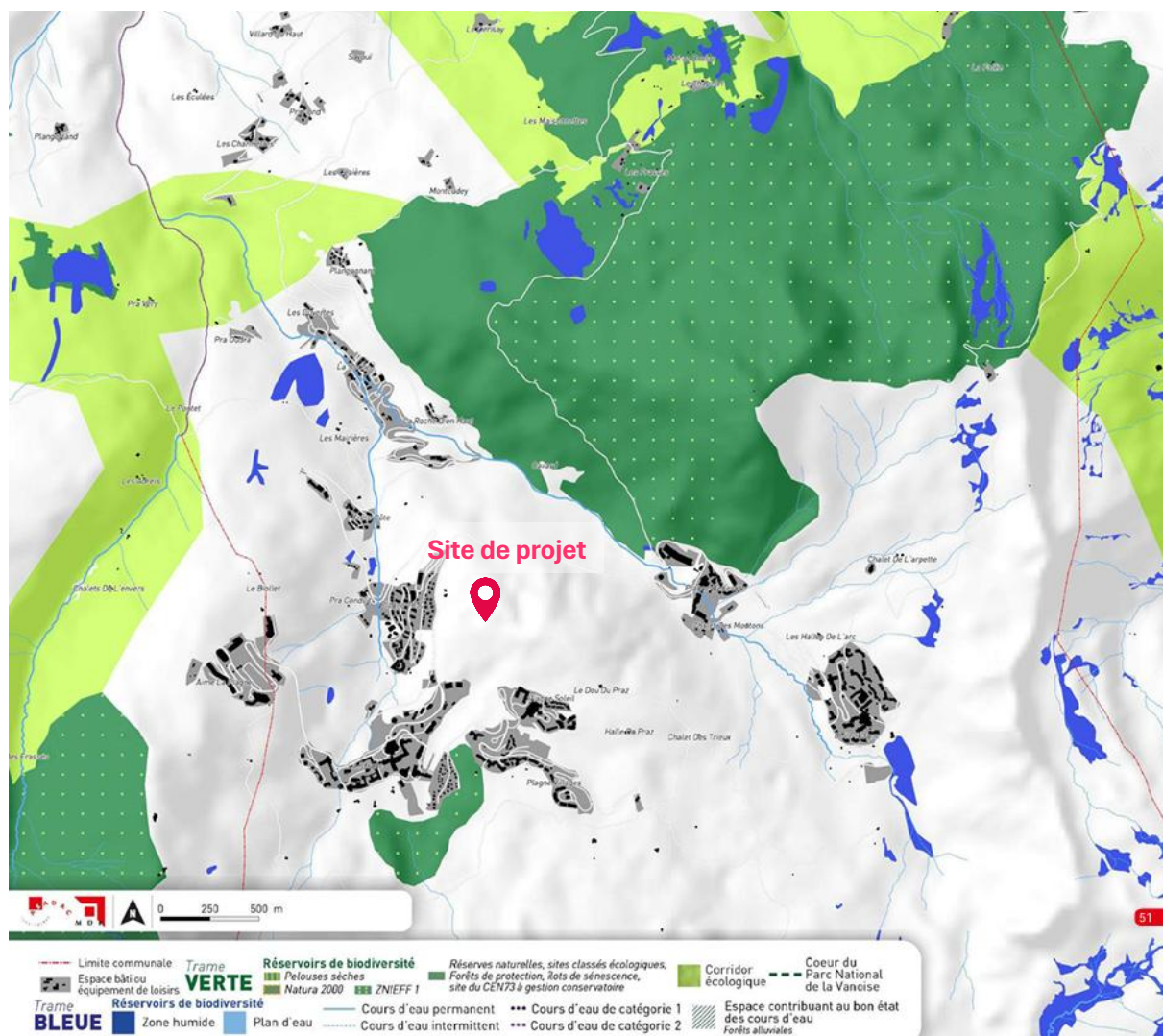


Annexe 2.3: Corridors écologiques identifiés par l'atlas cartographique du Document d'Orientation et d'Objectifs du SCoT Tarentaise Vanoise pour la commune déléguée de Macot-la-Plagne



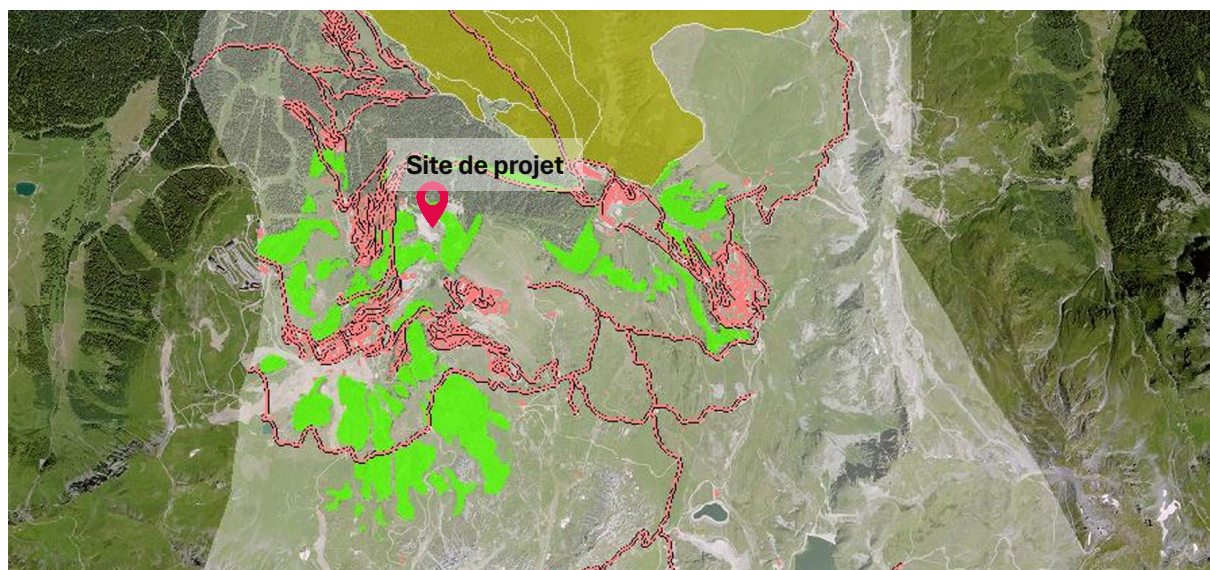


Annexe 2.4: Localisation du site de projet sur l'atlas cartographique du Document d'Orientation et d'Objectifs du SCOT Tarentaise Vanoise



Source : Atlas SCOT Tarentaise Vanoise

Annexe 2.5 : Extrait de l'Etat Initial de l'Environnement du PLU de la commune déléguée de Macot-la-Plagne



TVB : CONTINUITÉS ÉCOLOGIQUES : SOUS-TRAME BOISÉE

- forêt à statut :
forêt de protection, site conservatoire et îlot ONF
- forêt urbaine d'altitude dont cembraie sur gypse

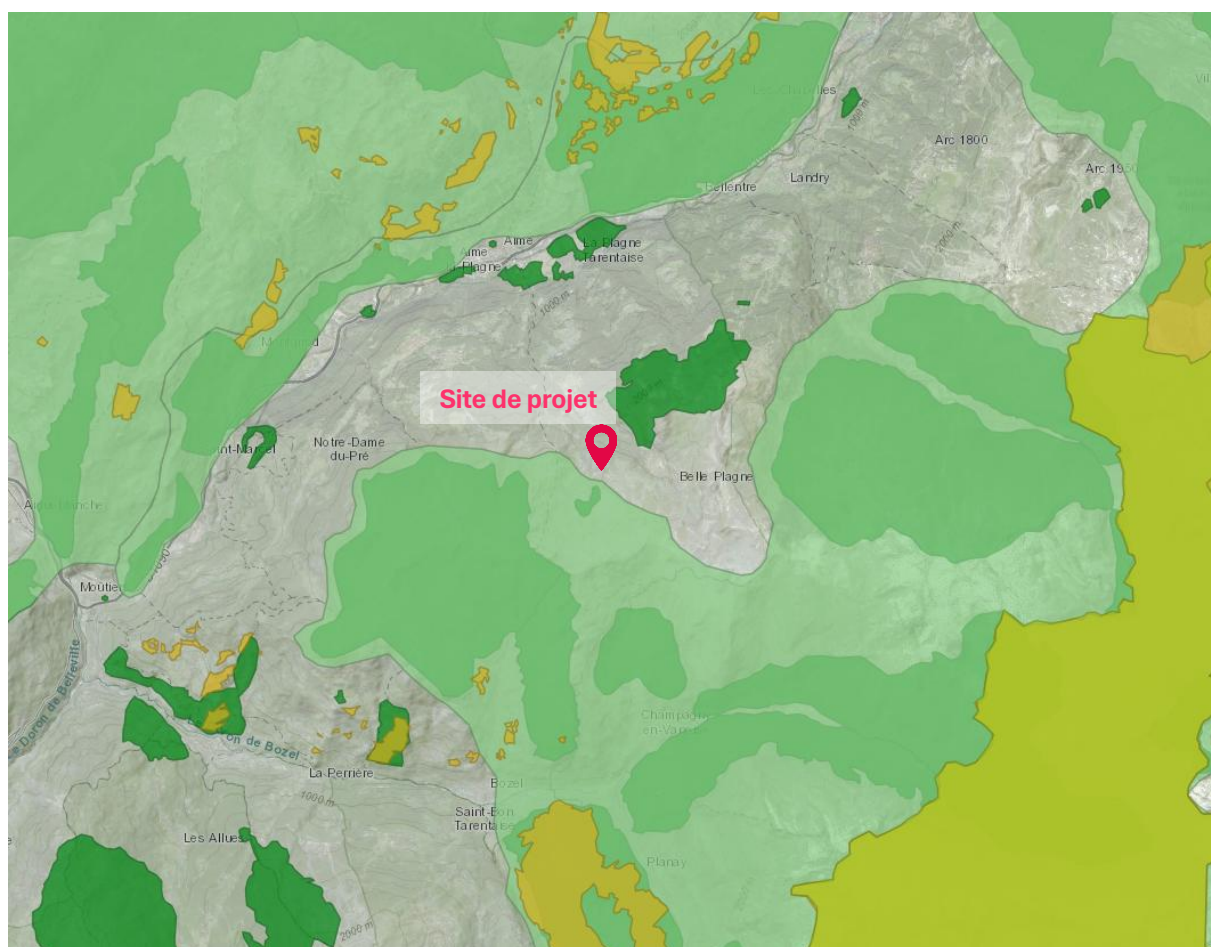
structures de fragmentation infranchissables


- bâtis les clôtures de propriété ne sont pas figurées ; la plupart
sont infranchissables, notamment dans les tissus pavillonnaires


structures de fragmentation franchissables


- réseau routier secondaire
- réseau ferré


Annexe 2.6 : Localisation du site par rapport aux ZNIEFF et aux sites Natura 2000



 ZNIEFF continentale de type I

 ZNIEFF continentale de type II

 Site Natura 2000 inscrit au titre de la Directive Oiseaux (ZPS)

 Site Natura 2000 inscrit au titre de la Directive Habitats (ZCS, SIC, PSIC)

Source : Inventaire National du Patrimoine Naturel (
<https://inpn.mnhn.fr/viewer-carto/espaces/I032G2820031735>)